

PROJECT: PROPOSED MODIFIED RESIDENTIAL APARTMENT BUILDING PLAN AT SY. NO. 100 (PART) OF CHIKKAGUBBI VILLAGE, BIDARAHALLI HOBLI, BANGALORE EAST TALUK, BANGALORE.

OWNER'S SIGNATURE: [Signature]

DATE: 27-04-2018

SCALE: 1:150

SHEET NO.: 1 OF 5

ARCHITECT'S SIGNATURE: [Signature]

VARIN INFRA PROJECTS PVT. LTD. (VARIN I.P.M.) NO.10, VITTA, HALASYA ROAD, BANGALORE - 560 001

ಕಾರ್ಯದ ವಿವರ

182	ಇಳಿಜಾರು ಕಟ್ಟಡ	3,71,230.00
191	ಜಲ ಪೂರೈಕೆ	13,660.00
199	ವಿದ್ಯುತ್ ಸಂಪನ್ಮೂಲ	616.00
537	ಪಾದಚಾರ ಮಾರ್ಗ	21,548.00
546	ಮಾತೃಕಾ ಮಾರ್ಗ	15,400.00
603	ಇತರೆ ಮಾರ್ಗ	40,000.00
183	ಇಳಿಜಾರು ಕಟ್ಟಡ	4,62,944.00
199	ಜಲ ಪೂರೈಕೆ	18,340.00
	ಒಟ್ಟು	5,39,624.00

1) ಈ ಯೋಜನೆಯು ಅನುಮೋದಿಸಿದ ನಿಯಮಗಳ ಅಡಿಯಲ್ಲಿ ವಿನ್ಯಾಸಿಸಲಾಗಿದೆ ಮತ್ತು ಅನುಮೋದಿಸಿದ ಯೋಜನೆಯ ಅಡಿಯಲ್ಲಿ ನಿರ್ಮಿಸಲಾಗುವುದು.

2) ಈ ಯೋಜನೆಯು ಅನುಮೋದಿಸಿದ ನಿಯಮಗಳ ಅಡಿಯಲ್ಲಿ ವಿನ್ಯಾಸಿಸಲಾಗಿದೆ ಮತ್ತು ಅನುಮೋದಿಸಿದ ಯೋಜನೆಯ ಅಡಿಯಲ್ಲಿ ನಿರ್ಮಿಸಲಾಗುವುದು.

3) ಈ ಯೋಜನೆಯು ಅನುಮೋದಿಸಿದ ನಿಯಮಗಳ ಅಡಿಯಲ್ಲಿ ವಿನ್ಯಾಸಿಸಲಾಗಿದೆ ಮತ್ತು ಅನುಮೋದಿಸಿದ ಯೋಜನೆಯ ಅಡಿಯಲ್ಲಿ ನಿರ್ಮಿಸಲಾಗುವುದು.

4) ಈ ಯೋಜನೆಯು ಅನುಮೋದಿಸಿದ ನಿಯಮಗಳ ಅಡಿಯಲ್ಲಿ ವಿನ್ಯಾಸಿಸಲಾಗಿದೆ ಮತ್ತು ಅನುಮೋದಿಸಿದ ಯೋಜನೆಯ ಅಡಿಯಲ್ಲಿ ನಿರ್ಮಿಸಲಾಗುವುದು.

5) ಈ ಯೋಜನೆಯು ಅನುಮೋದಿಸಿದ ನಿಯಮಗಳ ಅಡಿಯಲ್ಲಿ ವಿನ್ಯಾಸಿಸಲಾಗಿದೆ ಮತ್ತು ಅನುಮೋದಿಸಿದ ಯೋಜನೆಯ ಅಡಿಯಲ್ಲಿ ನಿರ್ಮಿಸಲಾಗುವುದು.

6) ಈ ಯೋಜನೆಯು ಅನುಮೋದಿಸಿದ ನಿಯಮಗಳ ಅಡಿಯಲ್ಲಿ ವಿನ್ಯಾಸಿಸಲಾಗಿದೆ ಮತ್ತು ಅನುಮೋದಿಸಿದ ಯೋಜನೆಯ ಅಡಿಯಲ್ಲಿ ನಿರ್ಮಿಸಲಾಗುವುದು.

7) ಈ ಯೋಜನೆಯು ಅನುಮೋದಿಸಿದ ನಿಯಮಗಳ ಅಡಿಯಲ್ಲಿ ವಿನ್ಯಾಸಿಸಲಾಗಿದೆ ಮತ್ತು ಅನುಮೋದಿಸಿದ ಯೋಜನೆಯ ಅಡಿಯಲ್ಲಿ ನಿರ್ಮಿಸಲಾಗುವುದು.

8) ಈ ಯೋಜನೆಯು ಅನುಮೋದಿಸಿದ ನಿಯಮಗಳ ಅಡಿಯಲ್ಲಿ ವಿನ್ಯಾಸಿಸಲಾಗಿದೆ ಮತ್ತು ಅನುಮೋದಿಸಿದ ಯೋಜನೆಯ ಅಡಿಯಲ್ಲಿ ನಿರ್ಮಿಸಲಾಗುವುದು.

9) ಈ ಯೋಜನೆಯು ಅನುಮೋದಿಸಿದ ನಿಯಮಗಳ ಅಡಿಯಲ್ಲಿ ವಿನ್ಯಾಸಿಸಲಾಗಿದೆ ಮತ್ತು ಅನುಮೋದಿಸಿದ ಯೋಜನೆಯ ಅಡಿಯಲ್ಲಿ ನಿರ್ಮಿಸಲಾಗುವುದು.

10) ಈ ಯೋಜನೆಯು ಅನುಮೋದಿಸಿದ ನಿಯಮಗಳ ಅಡಿಯಲ್ಲಿ ವಿನ್ಯಾಸಿಸಲಾಗಿದೆ ಮತ್ತು ಅನುಮೋದಿಸಿದ ಯೋಜನೆಯ ಅಡಿಯಲ್ಲಿ ನಿರ್ಮಿಸಲಾಗುವುದು.

11) ಈ ಯೋಜನೆಯು ಅನುಮೋದಿಸಿದ ನಿಯಮಗಳ ಅಡಿಯಲ್ಲಿ ವಿನ್ಯಾಸಿಸಲಾಗಿದೆ ಮತ್ತು ಅನುಮೋದಿಸಿದ ಯೋಜನೆಯ ಅಡಿಯಲ್ಲಿ ನಿರ್ಮಿಸಲಾಗುವುದು.

12) ಈ ಯೋಜನೆಯು ಅನುಮೋದಿಸಿದ ನಿಯಮಗಳ ಅಡಿಯಲ್ಲಿ ವಿನ್ಯಾಸಿಸಲಾಗಿದೆ ಮತ್ತು ಅನುಮೋದಿಸಿದ ಯೋಜನೆಯ ಅಡಿಯಲ್ಲಿ ನಿರ್ಮಿಸಲಾಗುವುದು.

13) ಈ ಯೋಜನೆಯು ಅನುಮೋದಿಸಿದ ನಿಯಮಗಳ ಅಡಿಯಲ್ಲಿ ವಿನ್ಯಾಸಿಸಲಾಗಿದೆ ಮತ್ತು ಅನುಮೋದಿಸಿದ ಯೋಜನೆಯ ಅಡಿಯಲ್ಲಿ ನಿರ್ಮಿಸಲಾಗುವುದು.

14) ಈ ಯೋಜನೆಯು ಅನುಮೋದಿಸಿದ ನಿಯಮಗಳ ಅಡಿಯಲ್ಲಿ ವಿನ್ಯಾಸಿಸಲಾಗಿದೆ ಮತ್ತು ಅನುಮೋದಿಸಿದ ಯೋಜನೆಯ ಅಡಿಯಲ್ಲಿ ನಿರ್ಮಿಸಲಾಗುವುದು.

15) ಈ ಯೋಜನೆಯು ಅನುಮೋದಿಸಿದ ನಿಯಮಗಳ ಅಡಿಯಲ್ಲಿ ವಿನ್ಯಾಸಿಸಲಾಗಿದೆ ಮತ್ತು ಅನುಮೋದಿಸಿದ ಯೋಜನೆಯ ಅಡಿಯಲ್ಲಿ ನಿರ್ಮಿಸಲಾಗುವುದು.

16) ಈ ಯೋಜನೆಯು ಅನುಮೋದಿಸಿದ ನಿಯಮಗಳ ಅಡಿಯಲ್ಲಿ ವಿನ್ಯಾಸಿಸಲಾಗಿದೆ ಮತ್ತು ಅನುಮೋದಿಸಿದ ಯೋಜನೆಯ ಅಡಿಯಲ್ಲಿ ನಿರ್ಮಿಸಲಾಗುವುದು.

17) ಈ ಯೋಜನೆಯು ಅನುಮೋದಿಸಿದ ನಿಯಮಗಳ ಅಡಿಯಲ್ಲಿ ವಿನ್ಯಾಸಿಸಲಾಗಿದೆ ಮತ್ತು ಅನುಮೋದಿಸಿದ ಯೋಜನೆಯ ಅಡಿಯಲ್ಲಿ ನಿರ್ಮಿಸಲಾಗುವುದು.

18) ಈ ಯೋಜನೆಯು ಅನುಮೋದಿಸಿದ ನಿಯಮಗಳ ಅಡಿಯಲ್ಲಿ ವಿನ್ಯಾಸಿಸಲಾಗಿದೆ ಮತ್ತು ಅನುಮೋದಿಸಿದ ಯೋಜನೆಯ ಅಡಿಯಲ್ಲಿ ನಿರ್ಮಿಸಲಾಗುವುದು.

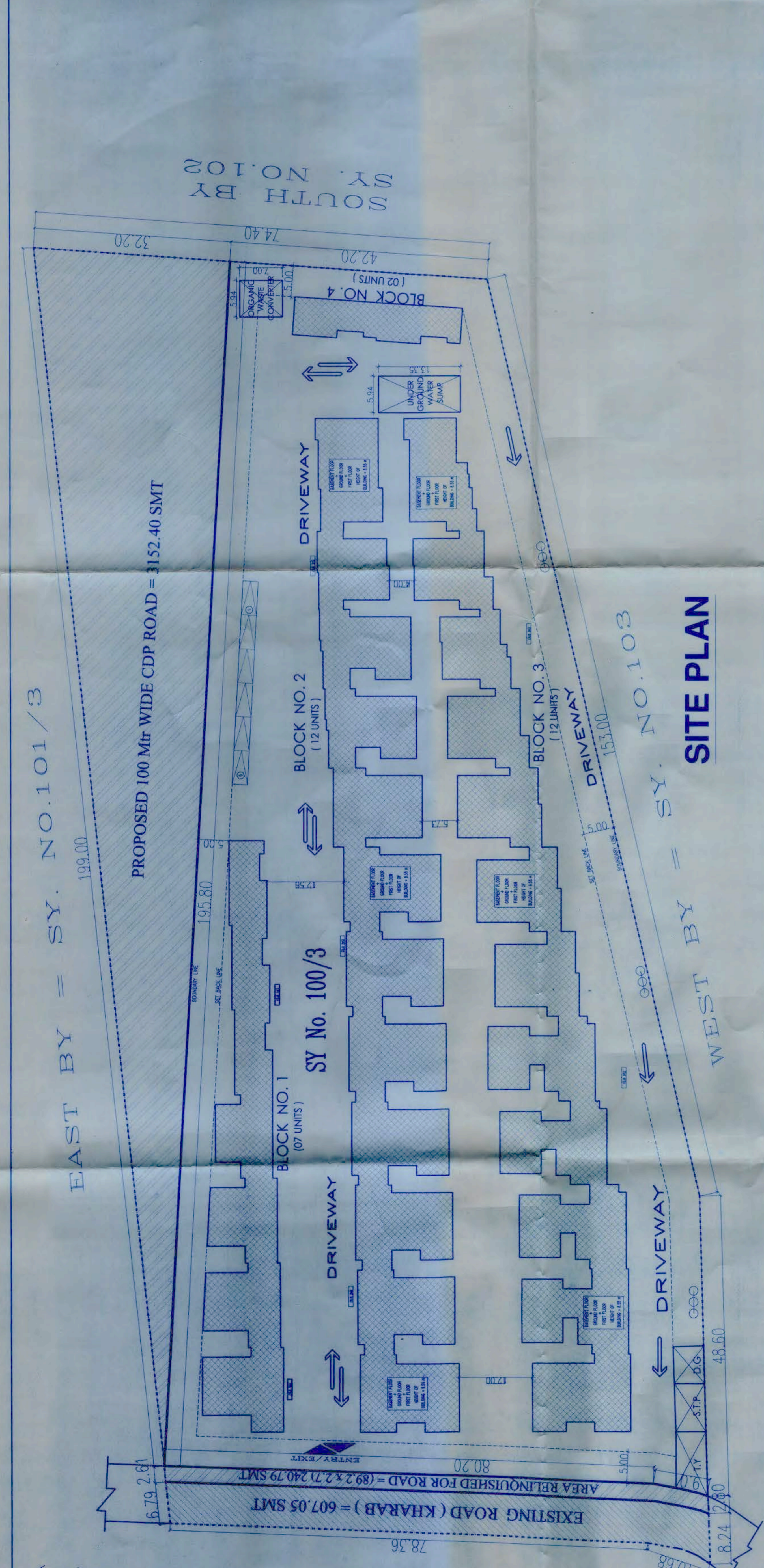
19) ಈ ಯೋಜನೆಯು ಅನುಮೋದಿಸಿದ ನಿಯಮಗಳ ಅಡಿಯಲ್ಲಿ ವಿನ್ಯಾಸಿಸಲಾಗಿದೆ ಮತ್ತು ಅನುಮೋದಿಸಿದ ಯೋಜನೆಯ ಅಡಿಯಲ್ಲಿ ನಿರ್ಮಿಸಲಾಗುವುದು.

20) ಈ ಯೋಜನೆಯು ಅನುಮೋದಿಸಿದ ನಿಯಮಗಳ ಅಡಿಯಲ್ಲಿ ವಿನ್ಯಾಸಿಸಲಾಗಿದೆ ಮತ್ತು ಅನುಮೋದಿಸಿದ ಯೋಜನೆಯ ಅಡಿಯಲ್ಲಿ ನಿರ್ಮಿಸಲಾಗುವುದು.

21) ಈ ಯೋಜನೆಯು ಅನುಮೋದಿಸಿದ ನಿಯಮಗಳ ಅಡಿಯಲ್ಲಿ ವಿನ್ಯಾಸಿಸಲಾಗಿದೆ ಮತ್ತು ಅನುಮೋದಿಸಿದ ಯೋಜನೆಯ ಅಡಿಯಲ್ಲಿ ನಿರ್ಮಿಸಲಾಗುವುದು.

22) ಈ ಯೋಜನೆಯು ಅನುಮೋದಿಸಿದ ನಿಯಮಗಳ ಅಡಿಯಲ್ಲಿ ವಿನ್ಯಾಸಿಸಲಾಗಿದೆ ಮತ್ತು ಅನುಮೋದಿಸಿದ ಯೋಜನೆಯ ಅಡಿಯಲ್ಲಿ ನಿರ್ಮಿಸಲಾಗುವುದು.

23) ಈ ಯೋಜನೆಯು ಅನುಮೋದಿಸಿದ ನಿಯಮಗಳ ಅಡಿಯಲ್ಲಿ ವಿನ್ಯಾಸಿಸಲಾಗಿದೆ ಮತ್ತು ಅನುಮೋದಿಸಿದ ಯೋಜನೆಯ ಅಡಿಯಲ್ಲಿ ನಿರ್ಮಿಸಲಾಗುವುದು.



EXTENT OF SURVEY NOS.

SL. NO.	SY. NO.	GROSS SITE AREA	EXISTING ROAD	EXISTING ROAD	EXISTING ROAD	NET SITE AREA
1	100/101/3	44.156	2.876	31.280	31.280	31.280
F.A.R. CALCULATION						
GROSS SITE AREA		17502.52 SMT (4 ACRES 13.00 GUNTAS)				
KHARAB AREA LEFT		607.05 SMT (0 ACRES 6.00 GUNTAS)				
TOTAL SITE AREA		16895.47 SMT (4 ACRES 7.00 GUNTAS)				
SITE AREA FOR DEVELOPMENT		16743.74 SMT (4 ACRES 5.50 GUNTAS)				
AREA RELINQUISHED FOR ROAD		240.79 SMT (0 ACRES 2.38 GUNTAS)				
PROPOSED 100 Mtr WIDE CDP ROAD		3152.40 SMT (0 ACRES 31.16 GUNTAS)				
NET SITE AREA (100%)		13350.55 SMT (3 ACRES 11.96 GUNTAS)				
TOTAL BUILT-UP AREA		8255.45 SMT				
TOTAL NON F.A.R. AREA		442.84 SMT				
NET F.A.R. AREA		7812.61 SMT				
PERMISSIBLE F.A.R.		1.75				
F.A.R. ACHIEVED =		NET F.A.R. AREA / SITE AREA FOR DEVELOPMENT = 0.466 < 1.75				

COVERAGES

COVERAGES	PERMISSIBLE	ACHIEVED
GROUND COVERAGES PERMISSIBLE	55%	
GROUND COVERAGES ACHIEVED =		55.98% < 55%
PAVED AREA		26.83%
LANDSCAPE AREA		37.19%
ACHIEVED HEIGHT		11.50 M
PARKING		8.55 M
NO. OF UNITS		33
CAR PARKING REQUIRED + 10% VISITORS' PARKING		(62+4) = 68
TOTAL CAR PARKING PROVIDED (INCLUDING SURFACE CAR PARKING)		68

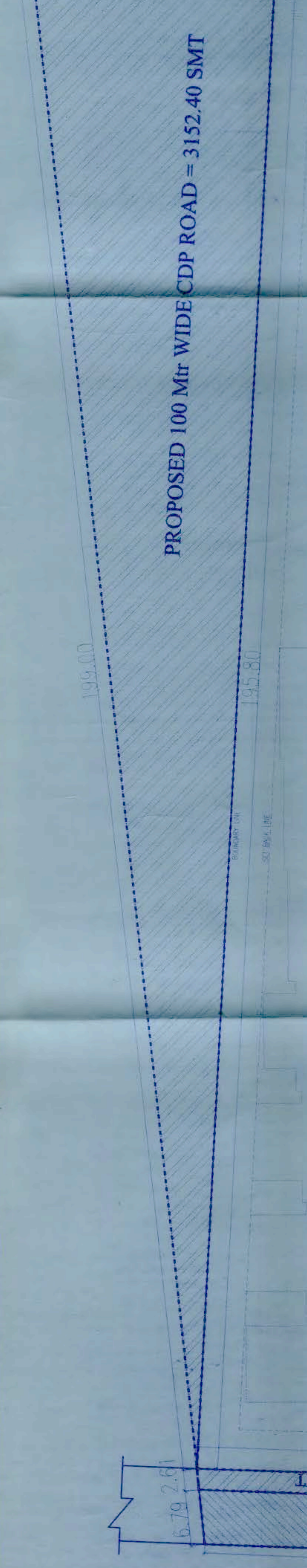
AREA STATEMENT

SL. NO.	PARTICULARS	GROSS AREA IN SQ.M	NO OF UNITS	GROSS FLOOR AREA (A)	GROSS DEDUCTION FOR TERRACE FL. AREA (A-B)	GROSS BUILT UP AREA (A+B)	NO OF CAR PARKING PROVIDED	TOTAL NON FAR AREA "D" IN SQ.M		NET AREA
								STAIRS/LIFTS	PARKING	
1	BLOCK - 1	07	07	827.82	453.11	374.71	07	0.00	0.00	374.71
2	BLOCK - 2	12	14	1950.33	1526.69	423.64	14	0.00	0.00	423.64
3	BLOCK - 3	12	14	1888.09	1471.79	416.30	14	0.00	0.00	416.30
4	BLOCK - 4	02	02	157.62	0.00	157.62	02	0.00	0.00	157.62
	TOTAL	33	37	4803.86	202.47	7812.61	37	0.00	0.00	7812.61

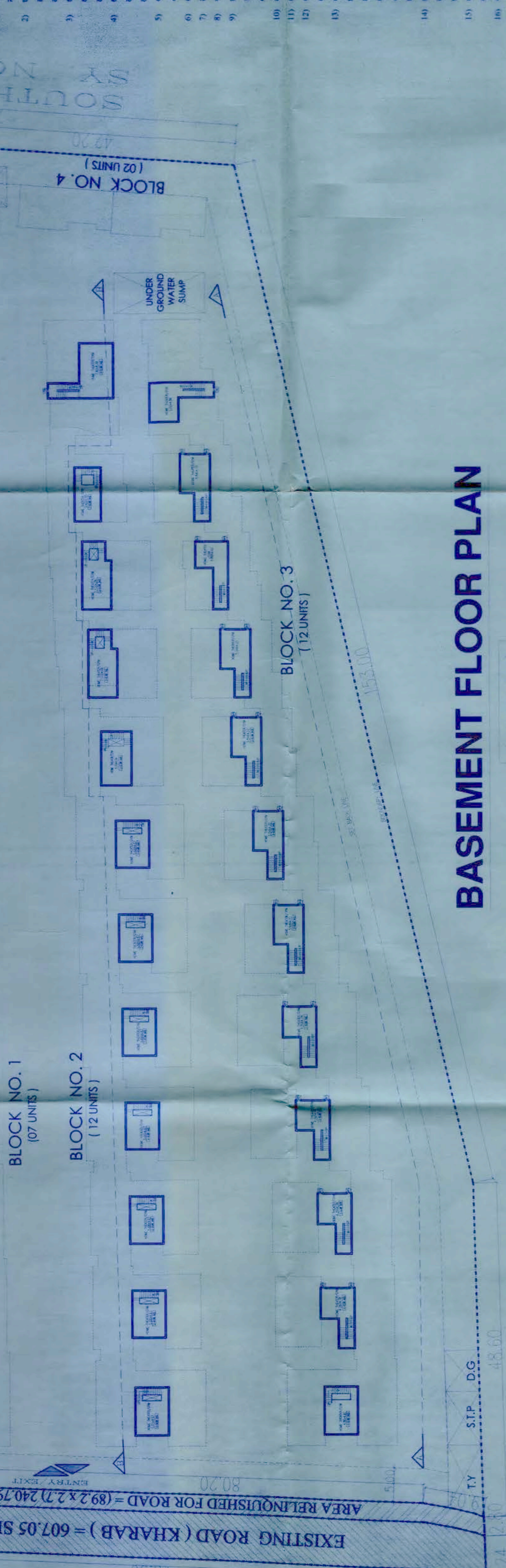
SCHEDULE OF OPENINGS

TYPE	SIZE	DESCRIPTION
01	1.00x2.00	1.00x2.00 HOLLOW BRICK
02	1.00x1.50	1.00x1.50 HOLLOW BRICK
03	1.00x1.00	1.00x1.00 HOLLOW BRICK
04	1.00x0.75	1.00x0.75 HOLLOW BRICK
05	0.75x1.00	0.75x1.00 HOLLOW BRICK
06	0.75x0.75	0.75x0.75 HOLLOW BRICK
07	1.00x1.50	1.00x1.50 HOLLOW BRICK
08	1.00x1.00	1.00x1.00 HOLLOW BRICK
09	1.00x0.75	1.00x0.75 HOLLOW BRICK
10	0.75x1.00	0.75x1.00 HOLLOW BRICK
11	0.75x0.75	0.75x0.75 HOLLOW BRICK
12	1.00x1.50	1.00x1.50 HOLLOW BRICK
13	1.00x1.00	1.00x1.00 HOLLOW BRICK
14	1.00x0.75	1.00x0.75 HOLLOW BRICK
15	0.75x1.00	0.75x1.00 HOLLOW BRICK
16	0.75x0.75	0.75x0.75 HOLLOW BRICK
17	1.00x1.50	1.00x1.50 HOLLOW BRICK
18	1.00x1.00	1.00x1.00 HOLLOW BRICK
19	1.00x0.75	1.00x0.75 HOLLOW BRICK
20	0.75x1.00	0.75x1.00 HOLLOW BRICK
21	0.75x0.75	0.75x0.75 HOLLOW BRICK
22	1.00x1.50	1.00x1.50 HOLLOW BRICK
23	1.00x1.00	1.00x1.00 HOLLOW BRICK
24	1.00x0.75	1.00x0.75 HOLLOW BRICK
25	0.75x1.00	0.75x1.00 HOLLOW BRICK
26	0.75x0.75	0.75x0.75 HOLLOW BRICK
27	1.00x1.50	1.00x1.50 HOLLOW BRICK
28	1.00x1.00	1.00x1.00 HOLLOW BRICK
29	1.00x0.75	1.00x0.75 HOLLOW BRICK
30	0.75x1.00	0.75x1.00 HOLLOW BRICK
31	0.75x0.75	0.75x0.75 HOLLOW BRICK
32	1.00x1.50	1.00x1.50 HOLLOW BRICK
33	1.00x1.00	1.00x1.00 HOLLOW BRICK
34	1.00x0.75	1.00x0.75 HOLLOW BRICK
35	0.75x1.00	0.75x1.00 HOLLOW BRICK
36	0.75x0.75	0.75x0.75 HOLLOW BRICK
37	1.00x1.50	1.00x1.50 HOLLOW BRICK
38	1.00x1.00	1.00x1.00 HOLLOW BRICK
39	1.00x0.75	1.00x0.75 HOLLOW BRICK
40	0.75x1.00	0.75x1.00 HOLLOW BRICK
41	0.75x0.75	0.75x0.75 HOLLOW BRICK
42	1.00x1.50	1.00x1.50 HOLLOW BRICK
43	1.00x1.00	1.00x1.00 HOLLOW BRICK
44	1.00x0.75	1.00x0.75 HOLLOW BRICK
45	0.75x1.00	0.75x1.00 HOLLOW BRICK
46	0.75x0.75	0.75x0.75 HOLLOW BRICK
47	1.00x1.50	1.00x1.50 HOLLOW BRICK
48	1.00x1.00	1.00x1.00 HOLLOW BRICK
49	1.00x0.75	1.00x0.75 HOLLOW BRICK
50	0.75x1.00	0.75x1.00 HOLLOW BRICK
51	0.75x0.75	0.75x0.75 HOLLOW BRICK
52	1.00x1.50	1.00x1.50 HOLLOW BRICK
53	1.00x1.00	1.00x1.00 HOLLOW BRICK
54	1.00x0.75	1.00x0.75 HOLLOW BRICK
55	0.75x1.00	0.75x1.00 HOLLOW BRICK
56	0.75x0.75	0.75x0.75 HOLLOW BRICK
57	1.00x1.50	1.00x1.50 HOLLOW BRICK
58	1.00x1.00	1.00x1.00 HOLLOW BRICK
59	1.00x0.75	1.00x0.75 HOLLOW BRICK
60	0.75x1.00	0.75x1.00 HOLLOW BRICK
61	0.75x0.75	0.75x0.75 HOLLOW BRICK
62	1.00x1.50	1.00x1.50 HOLLOW BRICK
63	1.00x1.00	1.00x1.00 HOLLOW BRICK
64	1.00x0.75	1.00x0.75 HOLLOW BRICK
65	0.75x1.00	0.75x1.00 HOLLOW BRICK
66	0.75x0.75	0.75x0.75 HOLLOW BRICK
67	1.00x1.50	1.00x1.50 HOLLOW BRICK
68	1.00x1.00	1.00x1.00 HOLLOW BRICK
69	1.00x0.75	1.00x0.75 HOLLOW BRICK
70	0.75x1.00	0.75x1.00 HOLLOW BRICK
71	0.75x0.75	0.75x0.75 HOLLOW BRICK
72	1.00x1.50	1.00x1.50 HOLLOW BRICK
73	1.00x1.00	1.00x1.00 HOLLOW BRICK
74	1.00x0.75	1.00x0.75 HOLLOW BRICK
75	0.75x1.00	0.75x1.00 HOLLOW BRICK
76	0.75x0.75	0.75x0.75 HOLLOW BRICK
77	1.00x1.50	1.00x1.50 HOLLOW BRICK
78	1.00x1.00	1.00x1.00 HOLLOW BRICK
79	1.00x0.75	1.00x0.75 HOLLOW BRICK
80	0.75x1.00	0.75x1.00 HOLLOW BRICK
81	0.75x0.75	0.75x0.75 HOLLOW BRICK
82	1.00x1.50	1.00x1.50 HOLLOW BRICK
83	1.00x1.00	1.00x1.00 HOLLOW BRICK
84	1.00x0.75	1.00x0.75 HOLLOW BRICK
85	0.75x1.00	0.75x1.00 HOLLOW BRICK
86	0.75x0.75	0.75x0.75 HOLLOW BRICK
87	1.00x1.50	1.00x1.50 HOLLOW BRICK
88	1.00x1.00	1.00x1.00 HOLLOW BRICK
89	1.00x0.75	1.00x0.75 HOLLOW BRICK
90	0.75x1.00	0.75x1.00 HOLLOW BRICK
91	0.75x0.75	0.75x0.75 HOLLOW BRICK
92	1.00x1.50	1.00x1.50 HOLLOW BRICK
93	1.00x1.00	1.00x1.00 HOLLOW BRICK
94	1.00x0.75	1.00x0.75 HOLLOW BRICK
95	0.75x1.00	0.75x1.00 HOLLOW BRICK
96	0.75x0.75	0.75x0.75 HOLLOW BRICK
97	1.00x1.50	1.00x1.50 HOLLOW BRICK
98	1.00x1.00	1.00x1.00 HOLLOW BRICK
99	1.00x0.75	1.00x0.75 HOLLOW BRICK
100	0.75x1.00	0.75x1.00 HOLLOW BRICK

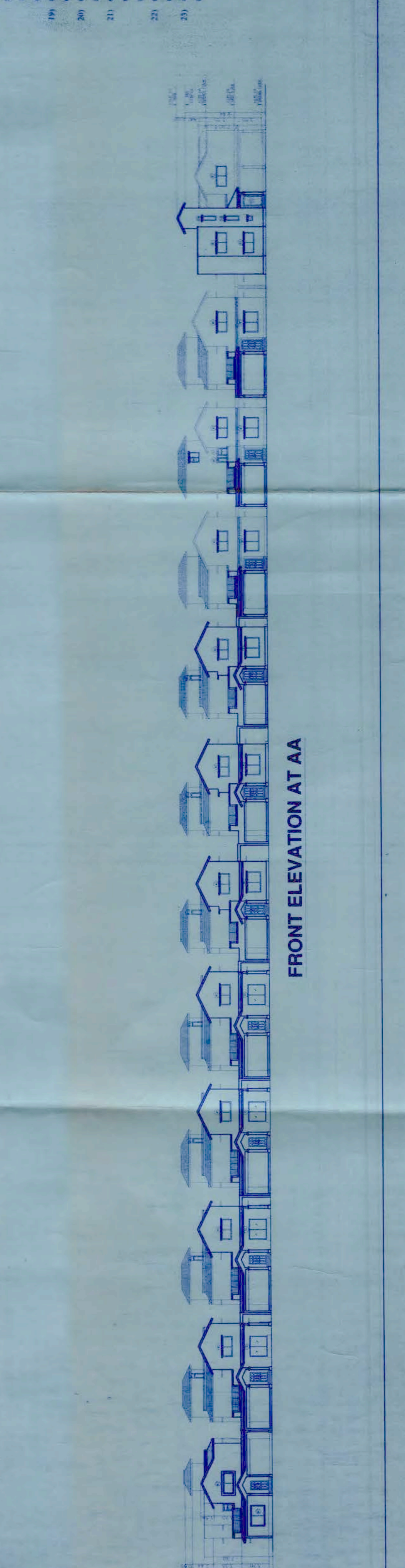
PROPOSED 100 Mtr WIDE CDP ROAD = 3152.40 SMT



BASEMENT FLOOR PLAN



FRONT ELEVATION AT AA



APPROXIMATE COST

182	182	3,71,330.00
191	191	13,860.00
199	199	616.00
537	537	21,548.00
546	546	15,400.00
603	603	40,000.00
183	183	4,62,944.00
199	199	38,340.00
		38,340.00
		5,39,624.00

1) 2) 3) 4) 5) 6) 7) 8) 9) 10) 11) 12) 13) 14) 15) 16) 17) 18) 19) 20) 21) 22) 23) 24) 25) 26) 27) 28) 29) 30) 31) 32) 33) 34) 35) 36) 37) 38) 39) 40) 41) 42) 43) 44) 45) 46) 47) 48) 49) 50) 51) 52) 53) 54) 55) 56) 57) 58) 59) 60) 61) 62) 63) 64) 65) 66) 67) 68) 69) 70) 71) 72) 73) 74) 75) 76) 77) 78) 79) 80) 81) 82) 83) 84) 85) 86) 87) 88) 89) 90) 91) 92) 93) 94) 95) 96) 97) 98) 99) 100)

1) 2) 3) 4) 5) 6) 7) 8) 9) 10) 11) 12) 13) 14) 15) 16) 17) 18) 19) 20) 21) 22) 23) 24) 25) 26) 27) 28) 29) 30) 31) 32) 33) 34) 35) 36) 37) 38) 39) 40) 41) 42) 43) 44) 45) 46) 47) 48) 49) 50) 51) 52) 53) 54) 55) 56) 57) 58) 59) 60) 61) 62) 63) 64) 65) 66) 67) 68) 69) 70) 71) 72) 73) 74) 75) 76) 77) 78) 79) 80) 81) 82) 83) 84) 85) 86) 87) 88) 89) 90) 91) 92) 93) 94) 95) 96) 97) 98) 99) 100)

1) 2) 3) 4) 5) 6) 7) 8) 9) 10) 11) 12) 13) 14) 15) 16) 17) 18) 19) 20) 21) 22) 23) 24) 25) 26) 27) 28) 29) 30) 31) 32) 33) 34) 35) 36) 37) 38) 39) 40) 41) 42) 43) 44) 45) 46) 47) 48) 49) 50) 51) 52) 53) 54) 55) 56) 57) 58) 59) 60) 61) 62) 63) 64) 65) 66) 67) 68) 69) 70) 71) 72) 73) 74) 75) 76) 77) 78) 79) 80) 81) 82) 83) 84) 85) 86) 87) 88) 89) 90) 91) 92) 93) 94) 95) 96) 97) 98) 99) 100)

1) 2) 3) 4) 5) 6) 7) 8) 9) 10) 11) 12) 13) 14) 15) 16) 17) 18) 19) 20) 21) 22) 23) 24) 25) 26) 27) 28) 29) 30) 31) 32) 33) 34) 35) 36) 37) 38) 39) 40) 41) 42) 43) 44) 45) 46) 47) 48) 49) 50) 51) 52) 53) 54) 55) 56) 57) 58) 59) 60) 61) 62) 63) 64) 65) 66) 67) 68) 69) 70) 71) 72) 73) 74) 75) 76) 77) 78) 79) 80) 81) 82) 83) 84) 85) 86) 87) 88) 89) 90) 91) 92) 93) 94) 95) 96) 97) 98) 99) 100)

1) 2) 3) 4) 5) 6) 7) 8) 9) 10) 11) 12) 13) 14) 15) 16) 17) 18) 19) 20) 21) 22) 23) 24) 25) 26) 27) 28) 29) 30) 31) 32) 33) 34) 35) 36) 37) 38) 39) 40) 41) 42) 43) 44) 45) 46) 47) 48) 49) 50) 51) 52) 53) 54) 55) 56) 57) 58) 59) 60) 61) 62) 63) 64) 65) 66) 67) 68) 69) 70) 71) 72) 73) 74) 75) 76) 77) 78) 79) 80) 81) 82) 83) 84) 85) 86) 87) 88) 89) 90) 91) 92) 93) 94) 95) 96) 97) 98) 99) 100)

1) 2) 3) 4) 5) 6) 7) 8) 9) 10) 11) 12) 13) 14) 15) 16) 17) 18) 19) 20) 21) 22) 23) 24) 25) 26) 27) 28) 29) 30) 31) 32) 33) 34) 35) 36) 37) 38) 39) 40) 41) 42) 43) 44) 45) 46) 47) 48) 49) 50) 51) 52) 53) 54) 55) 56) 57) 58) 59) 60) 61) 62) 63) 64) 65) 66) 67) 68) 69) 70) 71) 72) 73) 74) 75) 76) 77) 78) 79) 80) 81) 82) 83) 84) 85) 86) 87) 88) 89) 90) 91) 92) 93) 94) 95) 96) 97) 98) 99) 100)

1) 2) 3) 4) 5) 6) 7) 8) 9) 10) 11) 12) 13) 14) 15) 16) 17) 18) 19) 20) 21) 22) 23) 24) 25) 26) 27) 28) 29) 30) 31) 32) 33) 34) 35) 36) 37) 38) 39) 40) 41) 42) 43) 44) 45) 46) 47) 48) 49) 50) 51) 52) 53) 54) 55) 56) 57) 58) 59) 60) 61) 62) 63) 64) 65) 66) 67) 68) 69) 70) 71) 72) 73) 74) 75) 76) 77) 78) 79) 80) 81) 82) 83) 84) 85) 86) 87) 88) 89) 90) 91) 92) 93) 94) 95) 96) 97) 98) 99) 100)

1) 2) 3) 4) 5) 6) 7) 8) 9) 10) 11) 12) 13) 14) 15) 16) 17) 18) 19) 20) 21) 22) 23) 24) 25) 26) 27) 28) 29) 30) 31) 32) 33) 34) 35) 36) 37) 38) 39) 40) 41) 42) 43) 44) 45) 46) 47) 48) 49) 50) 51) 52) 53) 54) 55) 56) 57) 58) 59) 60) 61) 62) 63) 64) 65) 66) 67) 68) 69) 70) 71) 72) 73) 74) 75) 76) 77) 78) 79) 80) 81) 82) 83) 84) 85) 86) 87) 88) 89) 90) 91) 92) 93) 94) 95) 96) 97) 98) 99) 100)

PROJECT: PROPOSED MODIFIED RESIDENTIAL APARTMENT BUILDING PLAN AT SY. NO. 109 (PART) OF CHIKKAGURBI VILLAGE, BIDARAHALLI HOBLI, BANGALORE EAST TALUK, BANGALORE.

DATE: 27-04-2018

ARCHITECTS SIGNATURE: [Signature]

SCALE: 1:100

PROJECT NO: 109

SHEET NO: 2 OF 3

MAJIN INTRA PROJECTS PVT LTD

100, 101, 102, 103, 104, 105, 106, 107, 108, 109, 110, 111, 112, 113, 114, 115, 116, 117, 118, 119, 120

